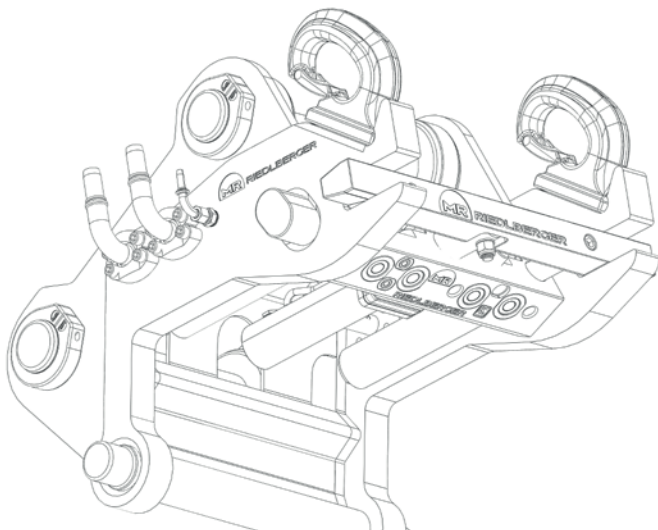




RIEDLBERGER

Maschinenbau • Engineering • Straßentechnik

SCHNELLWECHSLER VERACHTERT CW SCHMAL



System Verachttert CW55S-compact

Hochleistungs-Wechsler für härteste Bedingungen

Der MR Riedlberger Schnellwechsler CWS55-compact vereint maximale Robustheit mit einer extrem schlanken Bauform und ist damit das perfekte Werkzeug für professionelle Anwender im Erdbau. Durch die Verwendung von gehärteten Bauteilen und einer hochpräzisen Fertigung bleibt der Wechsler auch bei intensiver Nutzung spielfrei und bietet durch seinen mechanischen Fallschutz eine zuverlässige Absicherung der Anbaugeräte. Die leckagefreien Premium-Kupplungen sind kinderleicht auszutauschen und ermöglichen ein sicheres Ankuppeln unter beidseitigem Arbeitsdruck direkt aus der Kabine. Dank der vollständigen Pulverbeschichtung und der energieeffizienten Durchflussgeometrie investieren Sie in eine langlebige Technik „Made for Work“, die Korrosion minimiert und die volle Kraft Ihres Baggers verlustfrei überträgt.

System Verachttert CW55S-compact

Anzahl der Anschlüsse	2	2	2	3	3	3	1
Baugröße	240	240	240	540	540	540	Elektro
Bezeichnung Kupplung	K240.10L	K240.12L	K240.15L	K540.JIC1-5/8	K540.38S	K540.SAE1-1/2	-
Nenndurchfluss	60l/min	60l/min	60l/min	596l/min	596l/min	596l/min	-
Anschluss	10L; Schlauch DN08	12L; Schlauch DN10	15L; Schlauch DN12	JIC 1 5/8; Schlauch DN38	38S; Schlauch DN38	SAE 1 1/2"; Schlauch DN38	-
Durchfluss in l/min	28	43	58	472	541	587	-
Druck in bar	320	320	320	450	450	450	-
Unter Druck kuppelbar	Ja	Ja	Ja	Ja	Ja	Ja	-
Berstdruck in bar	1080	1080	1080	1200	1200	1200	-
Anzahl Pole	-	-	-	-	-	-	6
Nennstrom	-	-	-	-	-	-	je 10A