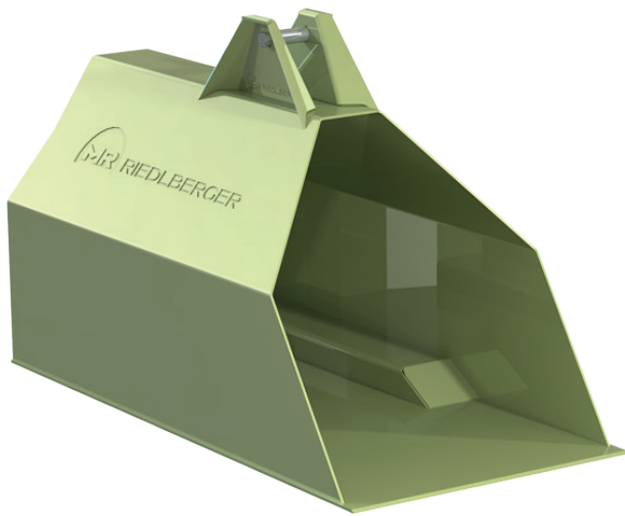




# RIEDLBERGER

Maschinenbau • Engineering • Straßentechnik

## ANBAUGERÄTE/BAUHELPER



### Allround-Behälter MR.AB.1000

**Maximale Kapazität für großvolumigen Materialumschlag.**

Das Kraftpaket für die schwere Klasse. Wenn es auf Masse und Durchsatz ankommt, ist der MR.AB.1000 in seinem Element. Entwickelt für Trägergeräte von 15 bis 40 t, bietet er mit stolzen 1000 Litern (1 m<sup>3</sup>) Fassungsvermögen enorme Reserven für großflächige Baustellenlogistik. Mit einer massiven Konstruktion von 433 kg trotz er härtesten Belastungen und ermöglicht es, gewaltige Mengen Material sicher per Bagger oder Radlader zwischenzulagern oder zu versetzen. Effizienz im großen Stil für Profis, die keine Kompromisse eingehen.

#### Allround-Behälter MR.AB.1000

Baggerklasse	15-40 t
Breite	926 mm
Länge	1970 mm
Höhe	1163 mm
Inhalt	1000 l
Gewicht	433 kg

