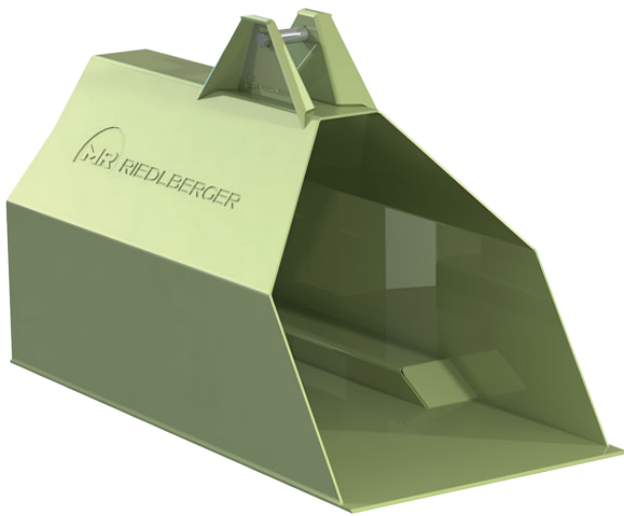




RIEDLBERGER

Maschinenbau • Engineering • Straßentechnik

ANBAUGERÄTE/BAUHELPER



Allround-Behälter MR.AB.300

Der universelle Performance-Standard für den Tiefbau.

Ein Behälter für alle Fälle. Der MR.AB.300 ist das Herzstück für Baggerklassen von 3 bis 15 t. Mit einem optimalen Volumen von 300 Litern und einer robusten Eigenmasse von 119 kg ist er das Standardmaß für den modernen Baustellenalltag. Ob zum Transport von Schüttgütern wie Sand und Kies oder als mobiler Werkzeugcontainer – dieser Allrounder sorgt für Ordnung und Schnelligkeit. Die perfekte Balance zwischen Ladekapazität und Wendigkeit macht ihn zur ersten Wahl für jeden Mobil- und Kettenbagger.

Allround-Behälter MR.AB.300

Baggerklasse	3-15 t
Breite	617 mm
Länge	1310 mm
Höhe	773 mm
Inhalt	300 l
Gewicht	119 kg

